

Caratteristiche e uso



Tessuto di origine

Osso corticale suino collagenato

Collagene tissutale

Preservato

Forma fisica

Lamina soft: lamina essiccata semi-rigida flessibile

Lamina: lamina essiccata rigida, flessibile dopo la reidratazione

Composizione

100% osso corticale

Spessore

0.5 mm (± 0.1 mm)

0.7 mm (± 0.1 mm)

1.0 mm (± 0.1 mm)

3.0 mm (± 1 mm)

Tempi stimati di rientro

0.5 mm: circa 5 mesi

0.7 mm: circa 7 mesi

1.0 mm: circa 6 mesi

3.0 mm: circa 8 mesi

Dimensioni

0.5 mm: 25x25 mm, 25x35 mm (Ovale)

0.7 mm: 35x15 mm

1.0 mm: 35x35 mm (Curva), 20x40 mm

3.0 mm: 30x30 mm

Codici prodotto

TLMF25 | 25x25 mm | 0.5 mm | soft | Suina

TLMF2535 | 25x35 mm | 0.5 mm | soft | Suina

TLMM2040 | 20x40 mm | 1.0 mm | soft | Suina

TLMCM35 | 35x35 mm Curva | 1.0 mm | soft | Suina

TLMS30 | 30x30 mm | 3.0 mm | soft | Suina

TLMMF3515R | 35x15 mm | 0.7 mm | rigida | Suina

TLMM35R | 35x35 mm | 1.0 mm | rigida | Suina

GMDN code

46425

CND code

P900402

CARATTERISTICHE

La *Lamina Corticale OsteoBiol*[®] è realizzata in osso corticale di origine eterologa prodotto con un esclusivo processo TecnoSS[®] che evita la ceramizzazione dei cristalli di idrossiapatite, permettendo così il riassorbimento fisiologico. Dopo un processo di decalcificazione superficiale, *Lamina soft* acquisisce una consistenza elastica, mantenendo comunque la tipica compattezza del tessuto osseo da cui ha origine; i margini sono morbidi per non causare micro traumi ai tessuti circostanti. La *Lamina Curva soft* ha una consistenza semirigida; la *Lamina rigida* subisce un processo di semi-decalcificazione superficiale (50% vs *Lamina soft*) aumentando pertanto la sua consistenza, tipica del tessuto osseo corticale^(1,2).

UTILIZZO

Lamina soft può essere sagomata alla forma desiderata mediante forbici sterili; successivamente, deve essere idratata per 5/10 minuti in soluzione fisiologica sterile. Una volta acquisita la plasticità desiderata, deve essere adattata al sito d'innesto; deve essere sempre immobilizzata mediante microviti in titanio o suturata (modello Fine) direttamente ai tessuti circostanti con un ago atraumatico a sezione triangolare. La *Lamina Curva soft non deve essere idratata* in modo da mantenere il suo effetto tenda e deve sempre essere fissata con microviti per osteosintesi. In caso di esposizione, la *Lamina* deve essere rimossa solo in caso di una evidente sovrainfezione, in quanto la sua consistenza è tale da permettere una completa guarigione per seconda intenzione della ferita.

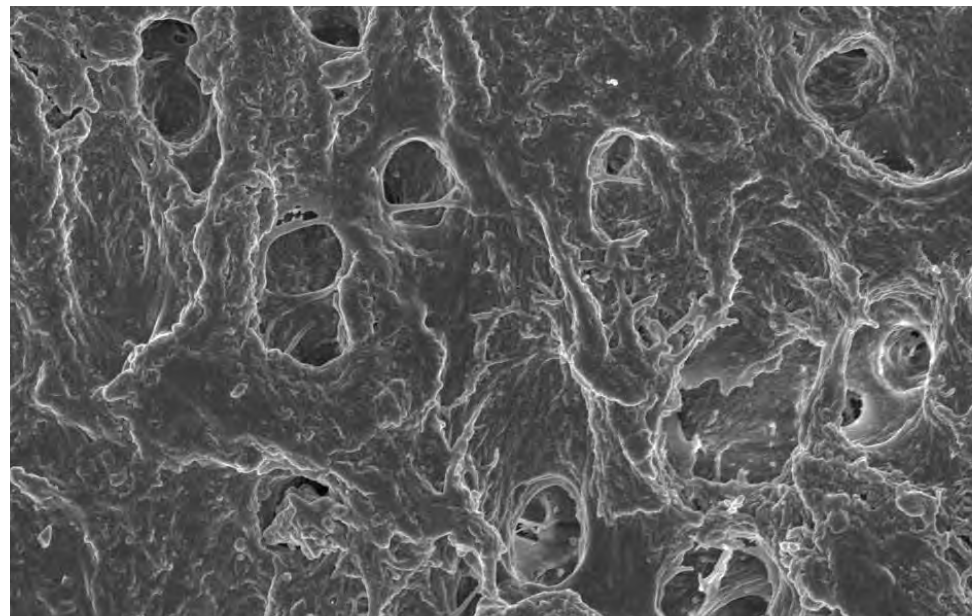


Immagine SEM di OsteoBiol[®] Lamina

Fonte: Politecnico di Torino, Italia



Fonte: TecnoSS[®] Dental Media Library